

УТВЕРЖДАЮ  
Заведующий МБДОУ  
детский сад № 23 «Светлячок»  
*В.Г. Каляпкина*  
20\_\_ г.

**АКТ ОБСЛЕДОВАНИЯ**  
**объекта социальной инфраструктуры**  
**К ПАСПОРТУ ДОСТУПНОСТИ ОСИ**  
**МБДОУ детский сад № 23 «Светлячок»**

«\_\_» \_\_\_\_\_ 20\_\_ г.

**1. Общие сведения об объекте**

- 1.1. Наименование (вид) объекта муниципальное дошкольное учреждение детский  
1.2. Адрес объекта 357528, Ставропольский край, г. Пятигорск, улица Пальмиро Тольятти, 40  
1.3. Сведения о размещении объекта:  
- отдельно стоящее здание да, 2 этажа, 6680,4 кв.м  
- часть здания \_\_\_\_\_ этажей (или на \_\_\_\_\_ этаже), \_\_\_\_\_ кв.м  
- наличие прилегающего земельного участка (да, нет); 10 000 кв.м  
1.4. Год постройки здания 2014, последнего капитального ремонта не проводился  
1.5. Дата предстоящих плановых ремонтных работ: текущего 2018, капитального \_\_\_\_\_  
1.6. Название организации (учреждения), (полное юридическое наименование – согласно Уставу, краткое наименование) муниципальное бюджетное дошкольное образовательное учреждение детский сад № 23 «Светлячок»  
1.7. Юридический адрес организации (учреждения) 357528 Ставропольский край, г. Пятигорск, улица Пальмиро Тольятти, 40

**2. Характеристика деятельности организации на объекте**

Дополнительная информация \_\_\_\_\_  
\_\_\_\_\_

**3. Состояние доступности объекта**

**3.1 Путь следования к объекту пассажирским транспортом**

(описать маршрут движения с использованием пассажирского транспорта)

проезд трамваем № 2, № 3, № 5, автобусом № 3, маршрутным такси № 3а до остановки «Калинкина»,

наличие адаптированного пассажирского транспорта к объекту нет

**3.2 Путь к объекту от ближайшей остановки пассажирского транспорта:**

3.2.1 расстояние до объекта от остановки транспорта 250 м

3.2.2 время движения (пешком) 5 мин

3.2.3 наличие выделенного от проезжей части пешеходного пути (да, нет),

3.2.4 Перекрестки: нерегулируемые; регулируемые, со звуковой сигнализацией, таймером; нет

3.2.5 Информация на пути следования к объекту: акустическая, тактильная, визуальная; нет

3.2.6 Перепады высоты на пути: есть, нет (описать \_\_\_\_\_)

Их обустройство для инвалидов на коляске: да, нет ( \_\_\_\_\_ )

### 3.3 Организация доступности объекта для инвалидов – форма обслуживания

№№ п/п	Категория инвалидов (вид нарушения)	Вариант организации доступности объекта (формы обслуживания)*
1.	<b>Все категории инвалидов и МГН</b>	
	<i>в том числе инвалиды:</i>	
2	передвигающиеся на креслах-колясках	ДУ
3	с нарушениями опорно-двигательного аппарата	ДУ
4	с нарушениями зрения	ДУ
5	с нарушениями слуха	ДУ
6	с нарушениями умственного развития	ДУ

\* - указывается один из вариантов: «А», «Б», «ДУ», «ВНД»

### 3.4 Состояние доступности основных структурно-функциональных зон

№ № п/п	Основные структурно- функциональные зоны	Состояние доступности, в том числе для основных категорий инвалидов**	Приложение	
			№ на плане	№ фото
1	Территория, прилегающая к зданию (участок)	ДП-В		
2	Вход (входы) в здание	ДП-В		
3	Путь (пути) движения внутри здания (в т.ч. пути эвакуации)	ДЧ-И (Г, О, С, У)		
4	Зона целевого назначения здания (целевого посещения объекта)	ДЧ-В		
5	Санитарно-гигиенические помещения	ДП-В		
6	Система информации и связи (на всех зонах)	ДЧ-В		
7	Пути движения к объекту (от остановки транспорта)	ДП-В		

\*\* Указывается: ДП-В - доступно полностью всем; ДП-И (К, О, С, Г, У) – доступно полностью избирательно (указать категории инвалидов); ДЧ-В - доступно частично всем; ДЧ-И (К, О, С, Г, У) – доступно частично избирательно (указать категории инвалидов); ДУ - доступно условно, ВНД – недоступно

### 3.5. ИТОГОВОЕ ЗАКЛЮЧЕНИЕ о состоянии доступности ОСИ: ДЧ-В

#### 4. Управленческое решение (проект)

4.1. Рекомендации по адаптации основных структурных элементов объекта:

№ № п \ п	Основные структурно-функциональные зоны объекта	Рекомендации по адаптации объекта (вид работы)*
1	Территория, прилегающая к зданию (участок)	Не нуждается
2	Вход (входы) в здание	Не нуждается
3	Путь (пути) движения внутри здания (в т.ч. пути эвакуации)	технические решения невозможны –организация альтернативной формы обслуживания
4	Зона целевого назначения здания (целевого посещения объекта)	Не нуждается
5	Санитарно-гигиенические помещения	Не нуждается
6	Система информации на объекте (на всех зонах)	Не нуждается
7	Пути движения к объекту (от остановки транспорта)	Не нуждается
8.	<b>Все зоны и участки</b>	технические решения невозможны –организация альтернативной формы обслуживания

\*- указывается один из вариантов (видов работ): не нуждается; ремонт (текущий, капитальный); индивидуальное решение с ТСР; технические решения невозможны – организация альтернативной формы обслуживания

4.2. Период проведения работ \_\_\_\_\_  
в рамках исполнения \_\_\_\_\_

(указывается наименование документа: программы, плана)

4.3 Ожидаемый результат (по состоянию доступности) после выполнения работ по адаптации

Оценка результата исполнения программы, плана (по состоянию доступности) \_\_\_\_\_

4.4. Для принятия решения требуется, не требуется (нужное подчеркнуть):

4.4.1. согласование на Комиссии \_\_\_\_\_  
(наименование Комиссии по координации деятельности в сфере обеспечения доступной среды жизнедеятельности для инвалидов и других МГН)

4.4.2. согласование работ с надзорными органами (в сфере проектирования и строительства, архитектуры, охраны памятников, другое - указать)

4.4.3. техническая экспертиза; разработка проектно-сметной документации;

4.4.4. согласование с вышестоящей организацией (собственником объекта);

4.4.5. согласование с общественными организациями инвалидов \_\_\_\_\_;

4.4.6. другое \_\_\_\_\_

Имеется заключение уполномоченной организации о состоянии доступности объекта (наименование документа и выдавшей его организации, дата), прилагается

4.7. Информация может быть размещена (обновлена) на Карте доступности субъекта РФ  
[doy23@pjatigorsk.ru](mailto:doy23@pjatigorsk.ru)

(наименование сайта, портала)



5. Особые отметки

ПРИЛОЖЕНИЯ:

Результаты обследования:

- 1. Территории, прилегающей к объекту на 1 л.
- 2. Входа (входов) в здание на 1 л.
- 3. Путей движения в здании на 1 л.
- 4. Зоны целевого назначения объекта на 1 л.
- 5. Санитарно-гигиенических помещений на 1 л.
- 6. Системы информации (и связи) на объекте на 1 л.

Результаты фотофиксации на объекте \_\_\_\_\_ на 2 л.

Позатажные планы, паспорт объекта недвижимости \_\_\_\_\_ на 18 л.

Другое (в том числе дополнительная информация о путях движения к объекту)

Руководитель

рабочей группы заведующий МБДОУ детский сад №23 "Светлячок"  
Вайцкиндс Викторина Георгиевна Власов  
(Должность, Ф.И.О.) (Подпись)

Члены рабочей группы:

Заместитель заведующего МАУ "Светлячок"  
(Должность, Ф.И.О.) Власов  
(Подпись)

воспитатель Кудряшова О.В.  
(Должность, Ф.И.О.) Кудряшова  
(Подпись)

В том числе:

представители общественных  
организаций инвалидов

\_\_\_\_\_  
(Должность, Ф.И.О.) (Подпись)

\_\_\_\_\_  
(Должность, Ф.И.О.) (Подпись)

представители организации,  
расположенной на объекте

Старший воспитатель-председатель Дирекции  
Соборной организации Д.О. Ч. Малого Византизма "Св. Дух"  
(Должность, Ф.И.О.) (Подпись)

\_\_\_\_\_  
(Должность, Ф.И.О.) (Подпись)

Управленческое решение согласовано « \_\_\_\_ » \_\_\_\_\_ 20\_\_ г. (протокол № \_\_\_\_)  
Комиссией (название) \_\_\_\_\_

**I Результаты обследования:**  
**1. Территории, прилегающей к зданию (участка)**

Наименование объекта, адрес

№ п/п	Наименование функционально-планировочного элемента	Наличие элемента			Выявленные нарушения и замечания		Работы по адаптации объектов	
		есть/нет	№ на плане	№ фото	Содержание	Значимо для инвалида (категория)	Содержание	Виды работ
1.1	Вход (входы) на территорию	есть	1	1	Нет кнопки вызова персонала	ДП - В доступно полностью избирательно	-	-
1.2	Путь (пути) движения на территории	есть	2	2	-	-	-	-
1.3	Лестница (наружная)	есть	3	3	Отсутствует тактильная лента	-	-	Текущий ремонт
1.4	Пандус (наружный)	есть	4	4	-	-	-	-
1.5	Автостоянка и парковка	есть		11	-	ДП-В		
	ОБЩИЕ требования к зоне							

**II Заключение по зоне:**

Наименование структурно-функциональной зоны	Состояние доступности* (к пункту 3.4 Акта обследования ОСИ)	Приложение		Рекомендации по адаптации (вид работы)** к пункту 4.1 Акта обследования ОСИ индивидуальное решение с ТСР
		№ на плане	№ фото	
Территория прилегающая к зданию	ДП-В	2	2	

\* указывается: ДП-В - доступно полностью всем; ДП-И (К, О, С, Г, У) – доступно полностью избирательно (указать категории инвалидов); ДЧ-В - доступно частично всем; ДЧ-И (К, О, С, Г, У) – доступно частично избирательно (указать категории инвалидов); ДУ - доступно условно, ВНД - недоступно

\*\*указывается один из вариантов: не нуждается; ремонт (текущий, капитальный); индивидуальное решение с ТСР; технические решения невозможны – организация альтернативной формы обслуживания

Комментарий к заключению: \_\_\_\_\_

**I Результаты обследования:**  
**2. Входа (входов) в здание**

Наименование объекта, адрес

№ п/п	Наименование функционально-планировочного элемента	Наличие элемента			Выявленные нарушения и замечания		Работы по адаптации объектов	
		есть/нет	№ на плане	№ фото	Содержание	Значимо для инвалида (категория)	Содержание	Виды работ
2.1	Лестница (наружная)	есть	3	3	Отсутствует тактильная лента	ДП-И (С) – доступно полностью избирательно	Необходимо обеспечить лестницу тактильной лентой	Текущий ремонт
2.2	Пандус (наружный)	есть	4	4	-	-	-	-
2.3	Входная площадка (перед дверью)	есть	5	5	-	-	-	-
2.4	Дверь (входная)	есть	6	6	Отсутствуют фиксаторы	К, О	Установить фиксаторы	Текущий ремонт
2.5	Тамбур	есть	7	7	-	-	-	-
	ОБЩИЕ требования к зоне							

**II Заключение по зоне:**

Наименование структурно-функциональной зоны	Состояние доступности* (к пункту 3.4 Акта обследования ОСИ)	Приложение		Рекомендации по адаптации (вид работы)** к пункту 4.1 Акта обследования ОСИ
		№ на плане	№ фото	
Вход в здание	ДЧ-И (К, О, С) – доступно частично избирательно	3	5,6	индивидуальное решение с ТСП

\* указывается: ДП-В - доступно полностью всем; ДП-И (К, О, С, Г, У) – доступно полностью избирательно (указать категории инвалидов); ДЧ-В - доступно частично всем; ДЧ-И (К, О, С, Г, У) – доступно частично избирательно (указать категории инвалидов); ДУ - доступно условно, ВНД - недоступно

\*\*указывается один из вариантов: не нуждается; ремонт (текущий, капитальный); индивидуальное решение с ТСП, технические решения невозможны – организация альтернативной формы обслуживания

Комментарий к заключению: \_\_\_\_\_

**I Результаты обследования:**  
**3. Пути (путей) движения внутри здания (в т.ч. путей эвакуации)**

Наименование объекта, адрес

№ п/п	Наименование функционально-планировочного элемента	Наличие элемента			Выявленные нарушения и замечания		Работы по адаптации объектов	
		есть/нет	№ на плане	№ фото	Содержание	Значимо для инвалида (категория)	Содержание	Виды работ
3.1	Коридор (вестибюль, зона ожидания, галерея, балкон)	есть	8	8	-	-	-	-
3.2	Лестница (внутри здания)	есть	9,10	9,10	-	-	-	-
3.3	Пандус (внутри здания)	нет	-	-	отсутствует	К, О	Установить невозможно, только при реконструкции здания	-
3.4	Лифт пассажирский (или подъемник)	нет	-	-	-	-	-	-
3.5	Дверь	есть	9,10	9,10	-	-	-	-
3.6	Пути эвакуации (в т.ч. зоны безопасности)	есть	14	14	Отсутствие тактильных пиктограмм	С	Приобретение и установка	Текущий ремонт
	<b>ОБЩИЕ требования к зоне</b>							

**II Заключение по зоне:**

Наименование структурно-функциональной зоны	Состояние доступности* (к пункту 3.4 Акта обследования ОСИ)	Приложение		Рекомендации по адаптации (вид работы)** к пункту 4.1 Акта обследования ОСИ
		№ на плане	№ фото	
Пути движения внутри здания	ДЧ-И (К, О, С) – доступно частично избирательно	8,9,10,14	8,9,10,14	Текущий ремонт

\* указывается: ДП-В - доступно полностью всем; ДП-И (К, О, С, Г, У) – доступно полностью избирательно (указать категории инвалидов); ДЧ-В - доступно частично всем; ДЧ-И (К, О, С, Г, У) – доступно частично избирательно (указать категории инвалидов); ДУ - доступно условно, ВНД - недоступно

\*\*указывается один из вариантов: не нуждается; ремонт (текущий, капитальный); индивидуальное решение с ТСР; технические решения невозможны – организация альтернативной формы обслуживания

Комментарий к заключению: \_\_\_\_\_



**I Результаты обследования:**  
**4. Зоны целевого назначения здания (целевого посещения объекта)**  
**Вариант I – зона обслуживания инвалидов**

Наименование объекта, адрес

№ п/п	Наименование функционально-планировочного элемента	Наличие элемента			Выявленные нарушения и замечания		Работы по адаптации объектов	
		есть/нет	№ на плане	№ фото	Содержание	Значимо для инвалида (категория)	Содержание	Виды работ
4.1	Кабинетная форма обслуживания	есть	15,16, 17	15,16, 17				
4.2	Зальная форма обслуживания	есть	12,13	12,13				
4.3	Прилавочная форма обслуживания	нет	-	-	-	-	-	-
4.4	Форма обслуживания с перемещением по маршруту	нет	-	-	-	-	-	-
4.5	Кабина индивидуального обслуживания	нет	-	-	-	-	-	-
	<b>ОБЩИЕ требования к зоне</b>							

**II Заключение по зоне:**

Наименование структурно-функциональной зоны	Состояние доступности* (к пункту 3.4 Акта обследования ОСИ)	Приложение		Рекомендации по адаптации (вид работы)** к пункту 4.1 Акта обследования ОСИ
		№ на плане	№ фото	
Зоны целевого назначения здания	ДП-И (К, О, С, Г, У) – доступно полностью избирательно	12,13,15,16,17	12,13,15,16,17	технические решения невозможны – организация альтернативной формы обслуживания

\* указывается: ДП-В - доступно полностью всем; ДП-И (К, О, С, Г, У) – доступно полностью избирательно (указать категории инвалидов); ДЧ-В - доступно частично всем; ДЧ-И (К, О, С, Г, У) – доступно частично избирательно (указать категории инвалидов); ДУ - доступно условно, ВНД - недоступно

\*\*указывается один из вариантов: не нуждается; ремонт (текущий, капитальный); индивидуальное решение с ТСР; технические решения невозможны – организация альтернативной формы обслуживания

Комментарий к заключению: \_\_\_\_\_



**I Результаты обследования:**

**4. Зоны целевого назначения здания (целевого посещения объекта)**

**Вариант II – места приложения труда**

Наименование функционально-планировочного элемента	Наличие элемента			Выявленные нарушения и замечания		Работы по адаптации объектов	
	есть/нет	№ на плане	№ фото	Содержание	Значимо для инвалида (категория)	Содержание	Виды работ
Место приложения труда							

**II Заключение по зоне:**

Наименование структурно-функциональной зоны	Состояние доступности* (к пункту 3.4 Акта обследования ОСИ)	Приложение		Рекомендации по адаптации (вид работы)** к пункту 4.1 Акта обследования ОСИ
		№ на плане	№ фото	

\* указывается: **ДП-В** - доступно полностью всем; **ДП-И** (К, О, С, Г, У) – доступно полностью избирательно (указать категории инвалидов); **ДЧ-В** - доступно частично всем; **ДЧ-И** (К, О, С, Г, У) – доступно частично избирательно (указать категории инвалидов); **ДУ** - доступно условно, **ВНД** - недоступно

\*\*указывается один из вариантов: не нуждается; ремонт (текущий, капитальный); индивидуальное решение с ТСП; технические решения невозможны – организация альтернативной формы обслуживания

Комментарий к заключению: \_\_\_\_\_

**I Результаты обследования:**

**4. Зоны целевого назначения здания (целевого посещения объекта)  
Вариант III – жилые помещения**

Наименование функционально-планировочного элемента	Наличие элемента			Выявленные нарушения и замечания		Работы по адаптации объектов	
	есть/нет	№ на плане	№ фото	Содержание	Значимо для инвалида (категория)	Содержание	Виды работ
Жилые помещения	нет	-	-	-	-	-	-

**II Заключение по зоне:**

Наименование структурно-функциональной зоны	Состояние доступности* (к пункту 3.4 Акта обследования ОСИ)	Приложение		Рекомендации по адаптации (вид работы)** к пункту 4.1 Акта обследования ОСИ
		№ на плане	№ фото	
-	-	-	-	-

\* указывается: **ДП-В** - доступно полностью всем; **ДП-И** (К, О, С, Г, У) – доступно полностью избирательно (указать категории инвалидов); **ДЧ-В** - доступно частично всем; **ДЧ-И** (К, О, С, Г, У) – доступно частично избирательно (указать категории инвалидов); **ДУ** - доступно условно, **ВНД** - недоступно

\*\*указывается один из вариантов: не нуждается; ремонт (текущий, капитальный); индивидуальное решение с ТСР, технические решения невозможны – организация альтернативной формы обслуживания

Комментарий к заключению: \_\_\_\_\_

**I Результаты обследования:**  
**5. Санитарно-гигиенических помещений**

Наименование объекта, адрес

№ п/п	Наименование функционально-планировочного элемента	Наличие элемента			Выявленные нарушения и замечания		Работы по адаптации объектов	
		есть/нет	№ на плане	№ фото	Содержание	Значимо для инвалида (категория)	Содержание	Виды работ
5.1	Туалетная комната	есть	16	16				
5.2	Душевая/ ванная комната	есть	16	16				
5.3	Бытовая комната (гардеробная)	нет	-	-	-	-	-	-
	<b>ОБЩИЕ требования к зоне</b>							

**II Заключение по зоне:**

Наименование структурно-функциональной зоны	Состояние доступности* (к пункту 3.4 Акта обследования ОСИ)	Приложение		Рекомендации по адаптации (вид работы)** к пункту 4.1 Акта обследования ОСИ
		№ на плане	№ фото	
Санитарно-гигиенические помещения	ДП-В	16	16	

\* указывается: ДП-В - доступно полностью всем; ДП-И (К, О, С, Г, У) – доступно полностью избирательно (указать категории инвалидов); ДЧ-В - доступно частично всем; ДЧ-И (К, О, С, Г, У) – доступно частично избирательно (указать категории инвалидов); ДУ - доступно условно, ВНД - недоступно

\*\*указывается один из вариантов: не нуждается; ремонт (текущий, капитальный); индивидуальное решение с ТСР; технические решения невозможны – организация альтернативной формы обслуживания

Комментарий к заключению: \_\_\_\_\_



### I Результаты обследования:

#### 6. Системы информации на объекте

Наименование объекта, адрес

№ п/п	Наименование функционально-планировочного элемента	Наличие элемента			Выявленные нарушения и замечания		Работы по адаптации объектов	
		есть/нет	№ на плане	№ фото	Содержание	Значимо для инвалида (категория)	Содержание	Виды работ
6.1	Визуальные средства	есть	18	18				
6.2	Акустические средства	нет			Отсутствуют звуковые ориентиры	С	Изготовление и установка	Текущий ремонт
6.3	Тактильные средства	нет			Отсутствуют тактильные пиктограммы	Г, С	Приобретение и установка	Текущий ремонт
	ОБЩИЕ требования к зоне							

#### II Заключение по зоне:

Наименование структурно-функциональной зоны	Состояние доступности* (к пункту 3.4 Акта обследования ОСИ)	Приложение		Рекомендации по адаптации (вид работы)** к пункту 4.1 Акта обследования ОСИ
		№ на плане	№ фото	
Системы информации на объекте	ДЧ-И (С, Г) – доступно частично избирательно	18	18	Текущий ремонт

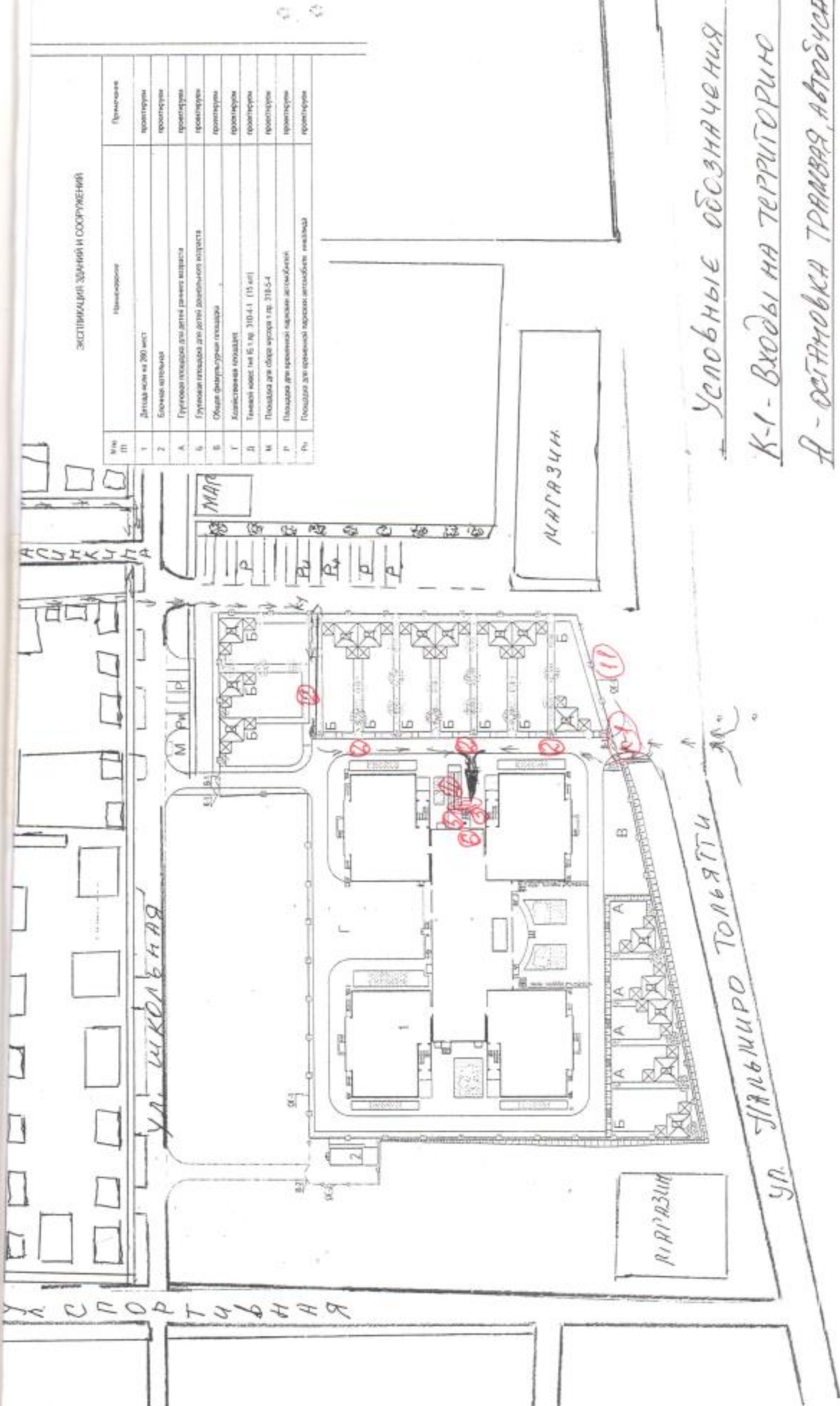
\* указывается: ДП-В - доступно полностью всем; ДП-И (К, О, С, Г, У) – доступно полностью избирательно (указать категории инвалидов); ДЧ-В - доступно частично всем; ДЧ-И (К, О, С, Г, У) – доступно частично избирательно (указать категории инвалидов); ДУ - доступно условно, ВНД - недоступно

\*\*указывается один из вариантов: не нуждается; ремонт (текущий, капитальный); индивидуальное решение с ТСР; технические решения невозможны – организация альтернативной формы обслуживания

Комментарий к заключению: \_\_\_\_\_

ЭКСПЛИКАЦИЯ ЗДАНИЙ И СООРУЖЕНИЙ

№ п/п	Наименование	Примечание
1	Детская школа на 280 мест	проектируемая
2	Бассейн открытый	проектируемая
А	Групповая площадка для детей раннего возраста	проектируемая
Б	Групповая площадка для детей дошкольного возраста	проектируемая
В	Общая физкультурная площадка	проектируемая
Г	Аллея зеленая кованая	проектируемая
Д	Теннисный корт (на Б 1 кв. 3104.1 (15 кв.))	проектируемая
М	Площадка для борьбы вольно ст. гр. 3185-4	проектируемая
Р	Площадка для временной парковки автомобилей	проектируемая
Р <sub>в</sub>	Площадка для временной парковки автомобилей: инвалиды	проектируемая

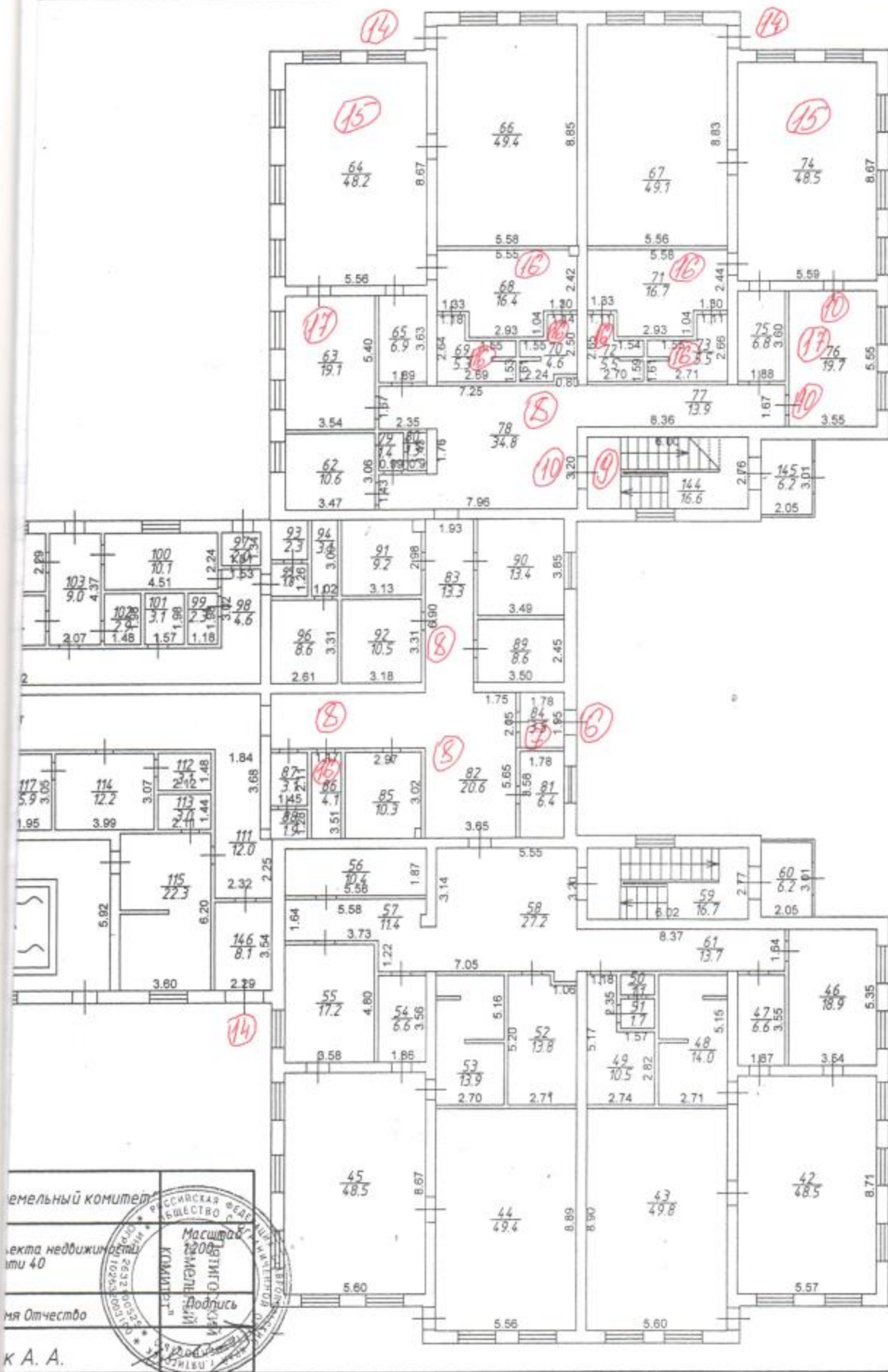


Условные обозначения

К-1 - Входы на территорию

А - остановка трамвая, автобуса

# План



земельный комитет  
 объекта недвижимости  
 ити 40  
 ия Отчество  
 к А. А.

Российская Федерация  
 Республика Татарстан  
 Казань  
 Масштаб 1:200  
 Подпись  
 12.08.2018





фото 1



фото 2



фото 3



фото 4



фото 5



фото 6



фото 7



фото 8



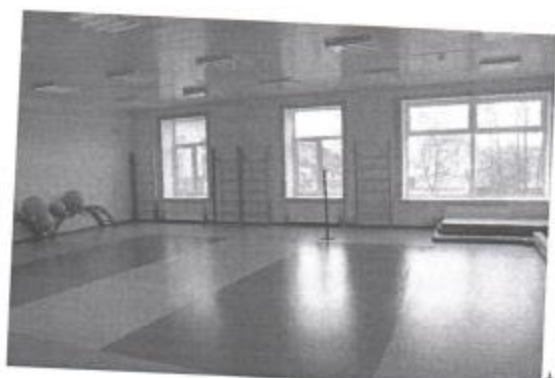
φωτο 9, 10



φωτο 11



φωτο 12



φωτο 13



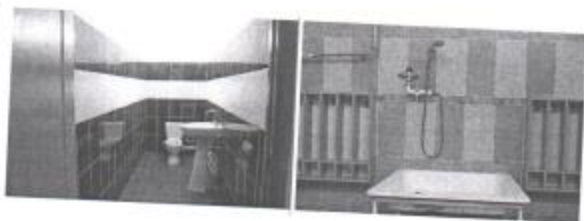
φωτο 14



φωτο 15

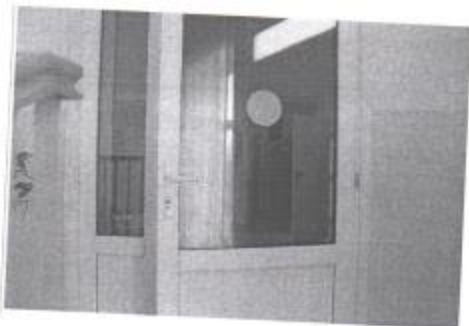


φωτο 16



φωτο 17

φωτο 18



УТВЕРЖДАЮ  
Заведующий МБДОУ детский  
сад № 23 «Светлячок»  
В.Г. Каляпкина  
2018 г.



**АНКЕТА**  
**(информация об объекте социальной инфраструктуры)**  
**К ПАСПОРТУ ДОСТУПНОСТИ ОСИ**

**1. Общие сведения об объекте**

- 1.1. Наименование (вид) объекта - муниципальное дошкольное учреждение  
1.2. Адрес объекта – 357528, Ставропольский край, г. Пятигорск, улица Пальмиро Тольятти, 40  
1.3. Сведения о размещении объекта:  
- отдельно стоящее здание да, 2 этажа, 6680,4 кв.м  
- часть здания нет этажей (или на \_\_\_\_\_ этаже), \_\_\_\_\_ кв.м.  
1.4. Наличие автостоянки (да, нет)  
Стоянка для инвалидов (предусмотрена, не предусмотрена)  
1.5. Год постройки здания 2014, последнего капитального ремонта \_\_\_\_\_  
1.6. Дата предстоящих плановых ремонтных работ: текущего 2018, капитального \_\_\_\_\_

**сведения об организации, расположенной на объекте**

- 1.7. Название организации (учреждения), (полное юридическое наименование – согласно Уставу, краткое наименование) муниципальное бюджетное дошкольное образовательное учреждение детский сад № 23 «Светлячок»  
1.8. Юридический адрес организации (учреждения) 357528 Ставропольский край, г. Пятигорск, улица Пальмиро Тольятти, 40  
1.9. Основание для пользования объектом (оперативное управление, аренда, собственность) - оперативное управление  
1.10. Форма собственности (государственная, негосударственная) – государственная  
1.11. Территориальная принадлежность (федеральная, региональная, муниципальная) - муниципальная  
1.12. Вышестоящая организация (наименование) МУ «Управление образования» администрации города Пятигорска  
1.13. Адрес вышестоящей организации, другие координаты 357500, Ставропольский край, г. Пятигорск, пл. Ленина, 2, Тел.: +7 (8793) 33-29-15

**2. Характеристика деятельности организации на объекте**

- 2.1 Сфера деятельности (здравоохранение, образование, социальная защита, физическая культура и спорт, культура, связь и информация, транспорт, жилой фонд, потребительский рынок и сфера услуг, другое) Образование  
2.2 Виды оказываемых услуг присмотр и уход  
2.3 Форма оказания услуг: (на объекте, с длительным пребыванием, в т.ч. проживанием, на дому, дистанционно)  
2.4 Категории обслуживаемого населения по возрасту: (дети, взрослые трудоспособного возраста, пожилые; все возрастные категории)  
2.5 Категории обслуживаемых инвалидов: инвалиды, передвигающиеся на коляске, инвалиды с нарушениями опорно-двигательного аппарата; нарушениями зрения, нарушениями слуха, нарушениями умственного развития  
2.6 Плановая мощность: посещаемость (количество обслуживаемых в день), вместимость, пропускная способность 338  
2.7 Участие в исполнении ИПР инвалида, ребенка-инвалида (да, нет)



### 3. Состояние доступности объекта для инвалидов и других маломобильных групп населения (МГН)

#### 3.1 Путь следования к объекту пассажирским транспортом

(описать маршрут движения с использованием пассажирского транспорта)

проезд трамваем № 2, № 3, № 5, автобусом № 3, маршрутным такси № 3а до остановки «Калинкина».

наличие адаптированного пассажирского транспорта к объекту нет

#### 3.2 Путь к объекту от ближайшей остановки пассажирского транспорта:

3.2.1 расстояние до объекта от остановки транспорта 250 м

3.2.2 время движения (пешком) 5 мин

3.2.3 наличие выделенного от проезжей части пешеходного пути (да, нет),

3.2.4 Перекрестки: нерегулируемые; регулируемые, со звуковой сигнализацией, таймером; нет

3.2.5 Информация на пути следования к объекту: акустическая, тактильная, визуальная; нет

3.2.6 Перепады высоты на пути: есть, нет (описать \_\_\_\_\_)

Их обустройство для инвалидов на коляске: да, нет ( \_\_\_\_\_ )

#### 3.3 Вариант организации доступности ОСИ (формы обслуживания)\* с учетом СП 35-101-2001

№№ п/п	Категория инвалидов (вид нарушения)	Вариант организации доступности объекта *
1.	<b>Все категории инвалидов и МГН</b>	ДУ
	<i>в том числе инвалиды:</i>	
2	передвигающиеся на креслах-колясках	ДУ
3	с нарушениями опорно-двигательного аппарата	ДУ
4	с нарушениями зрения	ДУ
5	с нарушениями слуха	ДУ
6	с нарушениями умственного развития	ДУ

\* - указывается один из вариантов: «А», «Б», «ДУ», «ВНД»

Размещение информации на Карте доступности субъекта РФ согласовано

Каляпкина Виктория Георгиевна, заведующий, +7 (8793) 31-95-54; +7 (906) 4990110

*(подпись, Ф.И.О., должность; координаты для связи уполномоченного представителя объекта)*

#### Вариант организации доступности объекта

- «А» доступность всех зон и помещений - универсальная
- «Б» доступны специально участки и помещения
- «ДУ» доступность условная: дополнительная помощь сотрудника, дистанционно
- «ВНД» временно недоступно

УТВЕРЖДАЮ  
Заведующий МБДОУ  
детский сад № 23 «Светлячок»  
*В.Г. Калыпкина*  
«*20*» *августа* 20*18* г.

## ПАСПОРТ ДОСТУПНОСТИ объекта социальной инфраструктуры (ОСИ)

### 1. Общие сведения об объекте

- 1.1. Наименование (вид) объекта – муниципальное дошкольное учреждение детский  
1.2. Адрес объекта – 357528, Ставропольский край, г. Пятигорск, улица Пальмиро Тольятти, 40  
1.3. Сведения о размещении объекта:  
- отдельно стоящее здание да, 2 этажа, 6680,4 кв.м  
- часть здания нет этажей (или на \_\_\_\_\_ этаже), \_\_\_\_\_ кв.м  
- наличие прилегающего земельного участка (да, нет); 10 000 кв.м  
1.4. Год постройки здания 2014, последнего капитального ремонта не проводился  
1.5. Дата предстоящих плановых ремонтных работ: текущего 2018, капитального \_\_\_\_\_

### сведения об организации, расположенной на объекте

- 1.6. Название организации (учреждения), (полное юридическое наименование – согласно Уставу, краткое наименование) – муниципальное бюджетное дошкольное образовательное учреждение детский сад № 23 «Светлячок»  
1.7. Юридический адрес организации (учреждения) – 357528 Ставропольский край, г. Пятигорск, улица Пальмиро Тольятти, 40  
1.8. Основание для пользования объектом (оперативное управление, аренда, собственность) – оперативное управление  
1.9. Форма собственности (государственная, негосударственная) – государственная  
1.10. Территориальная принадлежность (федеральная, региональная, муниципальная) – муниципальная  
1.11. Вышестоящая организация (наименование) – МУ «Управление образования» администрации города Пятигорска  
1.12. Адрес вышестоящей организации, другие координаты – 357500, Ставропольский край, г. Пятигорск, пл.Ленина, 2. Тел.: +7 (8793) 33-29-15

### 2. Характеристика деятельности организации на объекте (по обслуживанию населения)

- 2.1 Сфера деятельности (здравоохранение, образование, социальная защита, физическая культура и спорт, культура, связь и информация, транспорт, жилой фонд, потребительский рынок и сфера услуг, другое)  
Образование  
2.2 Виды оказываемых услуг – образовательные услуги по реализации образовательных программ  
2.3 Форма оказания услуг: (на объекте, с длительным пребыванием, в т.ч. проживанием, на дому, дистанционно)  
2.4 Категории обслуживаемого населения по возрасту: (дети, взрослые трудоспособного возраста, пожилые; все возрастные категории)  
2.5 Категории обслуживаемых инвалидов: инвалиды, передвигающиеся на коляске, инвалиды с нарушениями опорно-двигательного аппарата; нарушениями зрения, нарушениями слуха, нарушениями умственного развития  
2.6 Плановая мощность: посещаемость (количество обслуживаемых в день), вместимость, пропускная способность 338  
2.7 Участие в исполнении ИПР инвалида, ребенка-инвалида (да, нет)

### 3. Состояние доступности объекта

#### 3.1 Путь следования к объекту пассажирским транспортом

(описать маршрут движения с использованием пассажирского транспорта) – проезд трамваем № 2, № 3, № 5, автобусом № 3, маршрутным такси № 3а до остановки «Калинкина»

наличие адаптированного пассажирского транспорта к объекту – нет

#### 3.2 Путь к объекту от ближайшей остановки пассажирского транспорта:

3.2.1 расстояние до объекта от остановки транспорта - 250 м

3.2.2 время движения (пешком) – 5 минут

3.2.3 наличие выделенного от проезжей части пешеходного пути (да, нет),

3.2.4 Перекрестки: нерегулируемые; регулируемые, со звуковой сигнализацией, таймером; нет

3.2.5 Информация на пути следования к объекту: акустическая, тактильная, визуальная; нет

3.2.6 Перепады высоты на пути: есть, нет (имеются бордюры)

Их обустройство для инвалидов на коляске: да, нет (высота бордюров не превышает соответствующих норм)

#### 3.3 Организация доступности объекта для инвалидов – форма обслуживания\*

№№ п/п	Категория инвалидов (вид нарушения)	Вариант организации доступности объекта (формы обслуживания)*
1.	<b>Все категории инвалидов и МГН</b>	ДУ
	<i>в том числе инвалиды:</i>	ДУ
2	передвигающиеся на креслах-колясках	ДУ
3	с нарушениями опорно-двигательного аппарата	ДУ
4	с нарушениями зрения	ДУ
5	с нарушениями слуха	ДУ
6	с нарушениями умственного развития	ДУ

\* - указывается один из вариантов: «А», «Б», «ДУ», «ВНД»

#### 3.4 Состояние доступности основных структурно-функциональных зон

№№ п/п	Основные структурно-функциональные зоны	Состояние доступности, в том числе для основных категорий инвалидов**
1	Территория, прилегающая к зданию (участок)	ДП-В
2	Вход (входы) в здание	ДП-В
3	Путь (пути) движения внутри здания (в т.ч. пути эвакуации)	ДЧ-И (Г, О, С, У)
4	Зона целевого назначения здания (целевого посещения объекта)	ДЧ-В
5	Санитарно-гигиенические помещения	ДП-В
6	Система информации и связи (на всех зонах)	ДЧ-В
7	Пути движения к объекту (от остановки транспорта)	ДП-В

\*\* Указывается: ДП-В - доступно полностью всем; ДП-И (К, О, С, Г, У) – доступно полностью избирательно (указать категории инвалидов); ДЧ-В - доступно частично всем; ДЧ-И (К, О, С, Г, У) – доступно частично избирательно (указать категории инвалидов); ДУ - доступно условно, ВНД – временно недоступно

**3.5. ИТОГОВОЕ ЗАКЛЮЧЕНИЕ о состоянии доступности ОСИ:** ДП-В - доступно полностью всем.



#### 4. Управленческое решение

##### 4.1. Рекомендации по адаптации основных структурных элементов объекта

№ № п \п	Основные структурно-функциональные зоны объекта	Рекомендации по адаптации объекта (вид работы)*
1	Территория, прилегающая к зданию (участок)	не нуждается
2	Вход (входы) в здание	не нуждается
3	Путь (пути) движения внутри здания (в т.ч. пути эвакуации)	технические решения невозможны – организация альтернативной формы обслуживания
4	Зона целевого назначения здания (целевого посещения объекта)	не нуждается
5	Санитарно-гигиенические помещения	не нуждается
6	Система информации на объекте (на всех зонах)	не нуждается
7	Пути движения к объекту (от остановки транспорта)	не нуждается
8	<b>Все зоны и участки</b>	технические решения невозможны – организация альтернативной формы обслуживания

\*- указывается один из вариантов (видов работ): не нуждается; ремонт (текущий, капитальный); индивидуальное решение с ТСР; технические решения невозможны – организация альтернативной формы обслуживания

4.2. Период проведения работ \_\_\_\_\_

в рамках исполнения \_\_\_\_\_

(указывается наименование документа: программы, плана)

4.3 Ожидаемый результат (по состоянию доступности) после выполнения работ по адаптации полная доступность 1 этажа и территории

Оценка результата исполнения программы, плана (по состоянию доступности) \_\_\_\_\_

4.4. Для принятия решения требуется, не требуется (нужное подчеркнуть):

Согласование \_\_\_\_\_

Имеется заключение уполномоченной организации о состоянии доступности объекта (наименование документа и выдавшей его организации, дата), прилагается

4.5. Информация размещена (обновлена) на Карте доступности субъекта РФ дата \_\_\_\_\_

(наименование сайта, портала)

#### 5. Особые отметки

Паспорт сформирован на основании:

1. Анкеты (информации об объекте) от «20» февраля 2018 г.,

2. Акта обследования объекта: № акта \_\_\_\_\_ от «20» февраля 2018 г.

3. Решения Комиссии \_\_\_\_\_ от «20» февраля 2018 г.



Приложение к паспорту доступности ОСИ  
МБДОУ детский сад № 23 «Светлячок»

**1) Территория объекта (вход на территорию, автостоянка):**

Автостоянка (при наличии):

Доля машино-мест для инвалидов (не менее 10 %) - 1 шт.

Специальный знак и разметка - да/нет (нужное подчеркнуть)

Расстояние до входа в здание - 80 м.

Размер машино-места – глубина - 400 см, ширина - 250 см.

Вход на территорию:

Знак доступности учреждения - да/нет (нужное подчеркнуть)

Декоративное ограждение, выполняющее направляющую функцию - да/нет

Ширина прохода, калитки, проема в ограждении – 120 см

Указатели направления движения - да/нет (нужное подчеркнуть)

Ширина полосы движения - 150 см.

Места отдыха - да/нет (нужное подчеркнуть)

**2) Вход в здание:**

Дверной проем:

Ширина дверного проёма в свету - 86/133 см

Высота внутреннего/наружного порога – 2/ \_\_\_\_\_ см

Двери автоматические раздвижные/распашные – (нужное подчеркнуть)

Знак доступности входа – да/нет (нужное подчеркнуть)

Крыльцо (при наличии):

Высота площадки – 100 см

Высота поручней (при наличии) – 72/92 см

Глубина площадки – 270 см

Ширина площадки – 500 см

Навес – да/нет (нужное подчеркнуть)

Нескользящее покрытие - да/нет (нужное подчеркнуть)

Лестница наружная - да/нет (нужное подчеркнуть)

Высота подъема ступени – 15 см

Ширина проступи ступени - 32 см

Одинакова геометрия всех ступеней - да/нет (нужное подчеркнуть)

Контрастная окраска ступеней - да/нет (нужное подчеркнуть)

Поручни с двух сторон - да/нет (нужное подчеркнуть)

На высоте - \_\_\_\_\_ см

Горизонтальное завершение поручней не менее 30 см - да/нет (нужное подчеркнуть)

Рельефная тактильная полоса (наличие) - да/нет (нужное подчеркнуть)

Пандус (при наличии) встроенный/переносной (нужное подчеркнуть)

Тамбур (наличие) - да/нет (нужное подчеркнуть)

Глубина - 224 см, ширина - 189 см

Ширина дверного проёма в свету - 86/133 см

Высота внутреннего/наружного порога - \_\_\_\_\_ / \_\_\_\_\_ см

Двери автоматические раздвижные/распашные – (нужное подчеркнуть)

**3) Пути движения в здании (коридор/холл/лестница):**

Коридор/холл:

Ширина коридора - 194 см,

Ширина полосы движения при открытых дверях – 89/139 см.

Тактильная полоса - да/нет (нужное подчеркнуть)

Наличие мест отдыха/ожидания для колясочников и лиц с нарушениями ОДА - \_\_\_\_\_ шт.

Лестница:

Высота подъема ступени - 15 см

Ширина проступи ступени - 31 см

Контрастная окраска ступеней - да/нет (нужное подчеркнуть)

Поручни с двух сторон - да/нет (нужное подчеркнуть)

На высоте - 86 см

Пандус (при наличии) встроенный/переносной (нужное подчеркнуть)

Подъемник для инвалидов - да/нет (нужное подчеркнуть)

Поручни на высоте - \_\_\_\_\_ см

Горизонтальное завершение поручней не менее 30 см - да/нет (нужное подчеркнуть)

Рельефная тактильная полоса (наличие) - да/нет (нужное подчеркнуть)

**4) Санузлы:**

Дверной проем:

Ширина дверного проёма в свету - 85 см

Высота внутреннего/наружного порога - \_\_\_\_\_ / \_\_\_\_\_ см

Знак доступности помещения – да/нет (нужное подчеркнуть)

Количество кабин, оборудованных для инвалидов - 1 да/нет (нужное подчеркнуть)

Габариты кабины:

Ширина - 116 см, глубин - 248 см.

Зона для кресла-коляски рядом с унитазом - да/нет (нужное подчеркнуть)

Ширина - \_\_\_\_\_ см, глубин - \_\_\_\_\_ см.

Крючки для костылей (на высоте не менее 120 см) - да/нет (нужное подчеркнуть)

Опорные поручни - да/нет (нужное подчеркнуть)

Тактильная направляющая к кабине - да/нет (нужное подчеркнуть)

Раковина:

Высота раковины - 84 см.

Опорный поручень - да/нет (нужное подчеркнуть)

Зона у раковины для кресла-коляски - да/нет (нужное подчеркнуть)

Ширина - 116 см, глубин - 180 см.